

ASA 三河朝日会 《薫風の便い》

プレミアムツアー シーズン4

先着順で受付
くわしくは裏面を！

咲き誇るクレマチスとバラの競演
クレマチスの丘と日本料理【テッセン】
ベルナール・ビュフェ美術館（開館45周年）

- ◎ご出発日／平成30年5月27日（日）
- ◎ご参加費／お一人様 16,300円（2館共通入場券、昼食付）
- ◎ご集合場所・時間
- （東三河出発）
- ※豊橋 豊橋信金お客様相談所前 7:30
- ※豊川 JR豊川駅東口 7:50
- （西三河出発）
- ※豊田 名鉄トヨタホテル 7:00
- ※岡崎 名鉄東岡崎駅南口 7:40
- 募集人員■□各45名（催行最少人員各30名）



ベルナール・ビュフェ美術館

ベルナール・ビュフェ(1928~1999) パリ生まれ。硬質で鋭く太い針金のような輪郭線とモノトーンに近い色彩が特徴。これは、第二次世界大戦時の作者の不安と荒涼とした心象風景がそうさせたと言われ、「時代の証人画家」として賞賛されました。1952年以降48年間、毎年個展のために「テーマ」を決め活動した画家。なかには「相撲と歌舞伎」など日本と関係深いテーマもあります。日本では早くから紹介され、彼の作品のみを収蔵展示するこのベルナール・ビュフェ美術館が、1973年開館しました。今年45周年です。

受付開始／3月5日（月）9:00より
カマタ旅行まで

- ①電話 0532-29-2817 または、FAX 0532-23-3306 にてお申込み
- ②ご参加費お振込みのご案内、最終行程表をご送付（催行決定後）



日本料理【テッセン】



クレマチスとバラの競演



《相撲 睨み合い》1987 油彩



《ピカドール》1962 油彩

行程表と、申込要項は裏面をご覧ください。

※本ツアーは、朝日新聞で購読者様限定です。※写真はイメージです。

ツアー募集要項

■と き：平成 30 年 5 月 27 日（日）日帰り

■ところ：クレマチスの丘／ベルナール・ビュフェ美術館／日本料理テッセン（昼食）

■料 金：朝日新聞で購読者限定おひとり 16,300 円（二館共通入場券、昼食付）

■募集人員：東三河、西三河各 45 名様限定（催行最少人員各 30 名）

■申込方法：平成 30 年 3 月 5 日（月）午前 9：00 より電話か FAX にてカマタ旅行まで

①代表者氏名と参加人数（同伴者 4 名まで可）②ご住所・電話番号（代表者）③希望乗車地

⑤ご購入先の A S A 名（朝日新聞販売店）をご連絡ください。

■申込み先：TEL.0532-29-2817 FAX 0532-23-3306

カマタ旅行有限公司【愛知県知事登録旅行業 第 2-1073 号】（営業時間：月～金 9:00～17:00 土日祝休業）

豊橋／豊田 7:30 7:00	豊川 IC / 岡崎 IC	長泉沼津 IC

11:00		
	咲き誇るクレマチスとバラの競演 クレマチスの丘 コンセプト [花 アート 食] 開館 45 周年記念 ベルナール・ビュフェ美術館 企画展〈ベルナール・ビュフェ再考〉代表作から見る半世紀 相撲 睨み合い・ピカドール・ドンキホーテ・蝶 ※作品群の展示が変わる場合もあります。 日本料理【 テッセン 】ごゆっくりと地元の食材と創作料理を クレマチスの丘とヴァンヅ彫刻美術館 クレマチスとバラの競演 さまざまなクレマチスやバラの花々が咲き競い パステルカラーの世界が広がります	

14:30		

長泉沼津 IC ----- 豊川 IC / 岡崎 IC ----- 豊川 / 岡崎 ----- 豊橋 / 豊田 18:00 頃		

※取扱い約款の詳細につきましては、紙面の都合上、催行決定のご案内とともにお申込みいただいたお客様へ案内させていただきます。

ASA 夏のプレミアムツアー予告 近日募集開始！

くわしくは、三河朝日会《夏の便り》で告知します！

諏訪市原田泰治美術館開館 20 周年記念
 さだまさし 歌とおしゃべりコンサート
 “泰ちゃん” ギャラリートーク

■ご出発日：2018 年 7 月 18 日（水）～ 19 日（木）
 （一泊二日添乗員付）

■ご参加費：おひとり 34,800 円
 （1 泊 3 食、コンサート、美術館入場料含む）

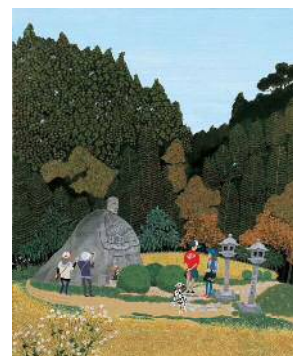
※東三河出発コース 豊橋、豊川発

※西三河出発コース 岡崎、豊田発

■募集人員：各コース
 45 名様



「高原の花」1983 年 © 原田泰治



「万治の石仏」2009 年 © 原田泰治

※本ツアーは、朝日新聞で購読者様限定です。※写真はイメージです。