

# ASA 三河朝日会秋の便り

プレミアムツアーシーズン3

**Aコース** **Bコース** **Cコース**

それぞれ先着順で受付



## A. 仲秋の名月～天平の叢

国宝・菩薩半迦像（中宮寺）と阿修羅立像（興福寺）  
鑑真ゆかりの唐招提寺  
二月堂回廊からの観月と奈良の夜景

## B. 仲秋の名月～天空の観月会

秋の山岳風景 雪渓と劔岳 立山連峰  
らくらく乗り換えなし、貸切バスで行く  
室堂〔ホテル立山〕標高2450㍍満天の星月夜  
みくりが池 ライチョウ 弥陀ヶ原の草紅葉

ご旅行期間／平成 29 年 10 月 4 日（水）～5 日（木）1泊2日の旅  
ご参加費／お一人様 34,800 円（1泊3食付、添乗員同行）  
お一人様参加大歓迎（相部屋対応）  
募集人員／45名（催行最少人員 30名）  
ご集合場所・時間（出発乗車希望により時間の変更あり）  
◎豊橋 豊橋信金お客様相談所前 7:30  
◎豊川 JR豊川駅東口 8:00  
◎岡崎 名鉄東岡崎駅南口 8:40  
◎刈谷 刈谷パーキング 9:10  
※ご宿泊ホテル／遊景の宿 平城 TEL.0742-23-5255  
1室3名～4名 和室利用（1室2名利用希望の方お一人様2,160円増し）

ご旅行期間／平成 29 年 10 月 4 日（水）～5 日（木）1泊2日の旅  
ご参加費／お一人様 39,800 円（1泊3食付、添乗員同行）  
お一人様参加大歓迎（相部屋対応）  
募集人員／40名（催行最少人員 30名）  
ご集合場所・時間（出発乗車希望により時間の変更あり）  
◎豊橋 豊橋信金お客様相談所前 7:00  
◎小坂井 小坂井生涯学習館 7:15  
◎豊川 JR豊川駅東口 7:30  
◎岡崎 名鉄東岡崎駅南口 8:00  
※ご宿泊ホテル／星に一番近いリゾート 室堂  
ホテル 立山 TEL.076-463-3345  
1室4名洋室（1室2名利用の場合お一人様4,320円増し）

### 1日目 仲秋の名月

豊橋駅前————豊川 I C——豊田 J C T——刈谷ドライブイン——関 I C  
7:30 9:10 9:30  
————針ドライブイン（自由昼食）————天理 I C——法隆寺 I C  
12:00 13:00  
————**中宮寺 国宝 菩薩半迦像**————  
14:00 飛鳥時代の最高傑作〔東洋美術考える像〕15:15  
————**若草山**（三笠山 標高342㍍）遊景の宿 **平城**（泊）  
16:00 展望台より奈良一望 16:30 16:40  
ホテルより望む平城京 天平の叢と仲秋の名月  
食後 東大寺二月堂の回廊からの観月と奈良夜景  
午後8時～9時 ホテルの自称イケメン(?)がご案内

### 2日目

ホテル——**興福寺 国宝 阿修羅立像**  
8:45 9:00 天平乾漆群像展（仮講堂にて）10:00  
**唐招提寺 鑑真ゆかりの寺**  
10:20 金堂 井上靖 小説「天平の叢」の堂 11:30  
————大和棟の田舎料理 草の戸 にて昼食  
11:40 12:40  
————郡山 I C——四日市 J C T——豊田 J C T  
——豊川 I C——豊橋駅前 17:40



### 1日目 仲秋の名月

豊橋駅前7:00————豊川 I C——美濃関 J C T——（昼食弁当）——立山 I C  
————乗り換えなし **立山有料道路** 中部山岳国立公園————  
絶景ドライブ山岳観光道路〔フナノ原生林〕（称名滝遠望）

14:00 **秋／弥陀ヶ原** 内回り 散策約1時間（標高1930㍍）  
餓鬼田といわれる池塘／濕原 草紅葉 15:00  
国見駐車場 映画「劔岳 点の記」  
絶景ポイント 立山連峰眺望

### 2日目

室堂ホテル立山  
15:45（泊） ■雲海に沈む夕日 ■仲秋の名月と富山平野の夜景  
自由行動 ■大観峰展望台からのご来光  
『ご来光バスツアー』（天候次第）別途2,100円  
朝食後 ごゆっくりと 室堂平 散策 約1時間  
みくりが池周回  
「ライチョウ」「オコジョ」に出会える？  
（自由昼食）ホテル 11:30————立山有料道路————  
立山 I C——美濃関 J C T——豊田 J C T——豊川 I C  
——豊橋駅前 19:00



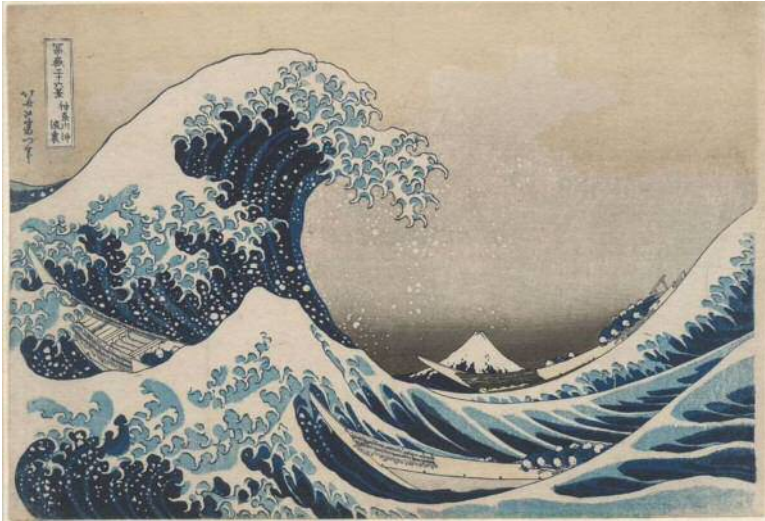
受付開始／8月28日（月）9:00よりカマタ旅行まで

- ①電話 0532-29-2817 または、FAX 0532-23-3306 にてお申し込み
- ②ご参加費お振込みのご案内、最終行程表をご送付（催行決定後）

# C. 大阪／あべのハルカス美術館

葛飾北斎還暦から晩年の神の領域  
THE GREAT WAVE (神奈川県沖波裏)  
ライブキッチン COOKA  
あべのハルカス 19階バイキング昼食

ご参加費／お一人様 15,800円 (入場、昼食付)  
ご出発日・ご集合場所・時間  
■平成29年10月12日(木)  
◎豊橋 豊橋信金お客様相談所前 7:00  
◎豊川 JR豊川駅東口 7:30  
■平成29年10月13日(金)  
◎豊田 名鉄トヨタホテル 7:00  
◎岡崎 名鉄東岡崎駅南口 7:40  
募集人員 各48名 (催行最少人員各30名)



豊橋／豊田 ———— 豊川／岡崎 I C ———— 亀山 J C T ———— 京滋バイパス ———— 阪神高速  
7:00

【あべのハルカス ライブキッチンCOOKA 19階】  
—— 11:30 <大阪マリオット都ホテル 19階昼食バイキング> 13:00

—— 13:15 **あべのハルカス美術館 16階** —— 15:15  
THE GREAT WAVE [富嶽三十六景神奈川沖波裏]



富嶽三十六景の代表作として世界的に有名な作品です。彼は還暦から最晩年まで絵師として絶好調を迎え精力的に肉質画などを制作しました。まさに「波乗り」卍まんじ [最晩年の画号] だったのです。

今回は大英博物館国際共同プロジェクトの協力により、60歳以降の90歳までの30年間の北斎作品を世界中から集め、約200点展示する画期的な企画展です。

◆日本一の高いビル／あべのハルカスの展望台ハルカス300 58～60階  
希望者は(別途1,500円)現地対応です。



阪神高速——京滋バイパス——亀山 J C T —— 豊川／岡崎 I C —— 豊橋／豊田 19:45

## 各コース概要とお申し込み方法

### Aコース

- と き:平成29年10月4日(水)～5日(木)
- ところ:中宮寺・若草山・興福寺・唐招提寺・遊景の宿 平城(泊)
- 料 金:朝日新聞ご購入者限定おひとり 34,800円(1泊3食、添乗員付)
- 募集人員:45名様限定 (催行最少人員各30名)

### Bコース

- と き:平成29年10月4日(水)～5日(木)
- ところ:立山(中部山岳国立公園) ホテル立山(泊)
- 料 金:朝日新聞ご購入者限定おひとり 39,800円(1泊3食、添乗員付)
- 募集人員:40名様限定 (催行最少人員各30名)

### Cコース

- と き:豊橋・豊川発／平成29年10月12日(木)  
豊田・岡崎発／平成29年10月13日(金)
- ところ:あべのハルカス美術館 ライブキッチンCOOKA(昼食)
- 料 金:朝日新聞ご購入者限定おひとり 15,800円(入場、昼食付)
- 募集人員:各48名様限定 (催行最少人員各30名)

- 申込方法:平成29年8月28日(月)午前9:00より電話かFAXにてカマタ旅行まで  
①代表者氏名と参加人数(同伴者4名まで可)②ご住所・電話番号(代表者)③希望コースと乗車地  
④ご購入先のASA名(朝日新聞販売店)をご連絡ください。

■申込み先:TEL.0532-29-2817 FAX 0532-23-3306

カマタ旅行有限公司【愛知県知事登録旅行業 第2-1073号】(営業時間:月～金9:00～17:00 土日祝休業)